

ORTOP AFO



Gait
olution



ORTOP AFO
LH Long & Hard

GAITSOLUTION Design



GAIT INNOVATION



評価用装具
カタログ
CATALOG

評価用オルトトップAFO

ORTOP AFO



四半世紀にわたり使い続けられている「オルトトップAFO」の評価用装具

特長

- 足底部のカットラインはMP関節近位までとなります。
- フレキシブルなため違和感が少なく、快適です。
- 足部への適合性を高めた形状をしており、しっかりと足部をホールドすることで安定して歩くことができます。

品番	サイズ(足長)	床からの高さ(約)	種類	カラー	価格(税込)
2801	S (20.5~22.0cm)	14.5cm	右	赤	¥52,800
2802			左		
2803	M (22.5~24.0cm)	15.3cm	右		
2804			左		
2805	L (24.5~26.0cm)	16.1cm	右		
2806			左		
2807	LL (26.5~27.5cm)	18cm	右		
2808			左		

評価用オルトトップAFO LH

ORTOP AFO
LH Long & Hard



オルトトップAFOの制動力を大幅にアップさせた「オルトトップAFO LH」の評価用装具

特長

- オルトトップAFOより底屈制動力がアップしています。
- オルトトップAFOよりトップが高く、足底部のカットラインはMP遠位までとなります。

品番	サイズ(足長)	床からの高さ(約)	種類	カラー	価格(税込)
2809	S (22.0~23.5cm)	17cm	右	緑	¥52,800
2810			左		
2811	M (23.5~25.5cm)	19cm	右		
2812			左		
2813	L (25.5~27.5cm)	20.5cm	右		
2814			左		
2815	LL (27.5~29.0cm)	22cm	右		
2816			左		

評価用オルトトップAFO LHプラス

ORTOP AFO
LHプラス



背屈補助力を大幅にアップし、背屈を可能な限り制限しない「オルトトップAFO LHプラス」の評価用装具

特長

- 側壁をMP近位までカットした「側壁なしタイプ」となります。
- 足底部のカットラインは足先までとなります。
- トップの高さがオルトトップAFO LHより高くなっています。
- リングストラップが内カン・外カン兼用になっています。

品番	サイズ(足長)	床からの高さ(約)	種類	カラー	価格(税込)
69060051	S (22.0~23.5cm)	18.5cm	右(側壁なし)	赤紫	¥52,800
69060052			左(側壁なし)		
69060053	M (23.5~25.5cm)	20cm	右(側壁なし)		
69060054			左(側壁なし)		
69060055	L (25.5~27.5cm)	21.5cm	右(側壁なし)		
69060056			左(側壁なし)		
69060057	LL (27.5~29.0cm)	23.5cm	右(側壁なし)		
69060058			左(側壁なし)		

評価用短下肢装具 シューホンタイプ



最もベーシックな短下肢装具、シューホンブレース (プラスチック短下肢装具)の評価用装具

特長

- 理学療法室の評価用や養成校の介護技術講習用備品として使いやすいように既製品化したシューホンです。
- 高さがSサイズは32cm、Mサイズは35cm、Lサイズは37cmです。

品番	サイズ(足長)(約)	高さ(約)	種類	カラー	価格(税込)
2817	S(22cm)	32cm	右	黄	¥59,400
2818			左		
2819	M(24cm)	35cm	右		
2820			左		
2821	L(27cm)	37cm	右		
2822			左		

評価用短下肢装具 タマラックタイプ



タマラック継手付きのシューホンブレースの 評価用装具

特長

- 理学療法室の評価用や養成校の介護技術講習用備品として使いやすいように既製品化したタマラックタイプの短下肢装具です。
- 高さがSサイズは32cm、Mサイズは35cm、Lサイズは37cmです。

品番	サイズ(足長)(約)	高さ(約)	種類	価格(税込)
69060510	S(22cm)	32cm	右	¥88,000
69060511			左	
69060512	M(24cm)	35cm	右	
69060513			左	
69060514	L(27cm)	37cm	右	
69060515			左	

評価用短下肢装具 両側支柱タイプ



両側金属支柱付き短下肢装具の評価用装具

特長

- 理学療法室の評価用や養成校の介護技術講習用備品として使いやすいように既製品化した両側支柱タイプの短下肢装具です。
- 足継手は両側ともダブルクレンザックです。
- カラーが3色(黒・紺・茶)から選ぶことができます。

品番	サイズ(足長)(約)	種類	カラー	価格(税込)
69090137	S(22cm)	右	黒	¥110,000
69090138	M(24cm)			
69090139	L(27cm)			
69090140	S(22cm)	左		
69090141	M(24cm)			
69090142	L(27cm)			
69090143~	S / M / L	右	紺	
69090146~	S / M / L	左		
69090149~	S / M / L	右	茶	
69090152~	S / M / L	左		



ゲイトソリューション

下肢装具用足継手「ゲイトソリューション」

人間の歩き方を客観的な評価をふまえて分析する「歩行分析」。

ゲイトソリューションは100名以上の片麻痺者の「歩行分析」の結果に基づいて開発されました。

歩行中の下肢の動きをコントロールして、より自然に歩くことを目的に誕生した新しい概念の装具です。

プラスチックシューホンタイプ、金属支柱タイプ、ゲイトソリューションデザインの3種類の評価用装具を準備しています！

特長

- ①底屈制動：立脚初期の足関節背屈筋の遠心性収縮の機能を補助する。
- ②背屈フリー：ヒールロッカー以降の運動を妨げない。
- ③背屈補助：遊脚期に床とのクリアランスを確保する。

評価用ゲイトソリューションデザイン R-1

歩きやすさと快適さ、美しいデザインを考えられた装具「ゲイトソリューションデザインR-1」の評価用装具



特長

- 装着のしやすいリアエントリー
- 装具を気にせず、ライフスタイルにふさわしい靴を選ぶことができ、リハビリテーションの場面においても様々な靴に使用いただけます。

<適応目安>

	Sサイズ	Mサイズ	Lサイズ
目安身長	145～150cm	155～170cm	170～180cm
目安足長	21～23cm	23～26cm	26～28cm

<体重制限> 90kg

品番	サイズ(足長)	種類	価格(税込)
69060021	S(23.0cm)	右	¥165,000
69060022		左	
69060023	M(26.0cm)	右	
69060024		左	
69060025	L(28.0cm)	右	
69060026		左	

評価用ゲイトソリューション プラスティックタイプ

下肢装具用足継手「ゲイトソリューション」を使用したシューホンタイプの評価用装具



品番	サイズ(足長)	種類	カラー	価格(税込)
69090100	S(23.5cm)	右	青	¥168,300
69090102	M(25.5cm)			
69090103	L(27.5cm)			
69090104	S(23.5cm)	左		
69090105	M(25.5cm)			
69090106	L(27.5cm)			

評価用ゲイトソリューション 金属支柱タイプ

下肢装具用足継手「ゲイトソリューション」を使用した金属支柱タイプの評価用装具

足継手の外側にはゲイトソリューション、内側にはダブルクレンザックを使用しています。



品番	サイズ(足長)	種類	カラー	品番	サイズ(足長)	種類	カラー	品番	サイズ(足長)	種類	カラー
69090155	S	右	黒	69090161	S	右	紺	69090167	S	右	茶
69090156	M			69090162	M			69090168	M		
69090157	L			69090163	L			69090169	L		
69090158	S	左		69090164	S	左		69090170	S		
69090159	M			69090165	M			69090171	M		
69090160	L			69090166	L			69090172	L		
価格(税込)				¥168,300							

装具用ルームシューズ

ゲイトフィックス

家屋内でも装具を装着し安全に歩行が行えるように装具に対応したルームシューズです。



特長

- ゆとりのあるトゥボックスで足指の圧迫を軽減します。
- しっかりとした踵部で包み込むように踵をホールド
- 甲ベルトが足と密着させ、歩行の安定性を高めます。
- 内側はムレにくいメッシュ素材を使用しています。
- 1セット左右1対となります。

品番	サイズ(足長)	価格(税込)
69490001	S(21~23cm)	¥5,990
69490002	M(23~26cm)	
69490003	L(26~28cm)	



リハビリテーションの時間を有効に使っていただくための短い時間で調節できる評価用長下肢装具

脳卒中において、早期からの装具を用いた歩行リハビリテーションは、脳卒中ガイドライン2015からグレードAとして強く推奨されています。
本製品は早期装具療法の重要性を考慮し、調整のハードルを下げながら早期の歩行リハビリテーションを行うことができるように設計された評価用長下肢装具です。



① 選べる継手

【膝継手】

リングロック ダイヤルロック SPEX



【足継手】

ゲイトソリューション
+
W クレンザック W クレンザックのみ



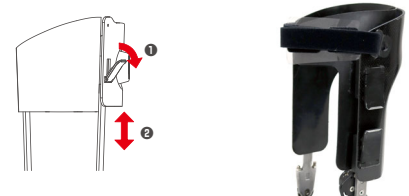
② センターフィックスシステム

大腿カフのノブを回すことで周径調節が可能です。



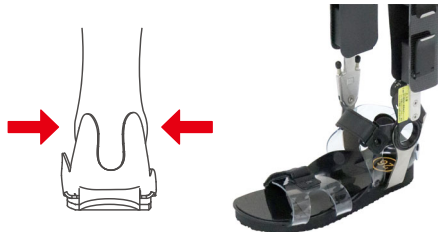
③ ハイトアジャストシステム

支柱とカフがスライドし、簡単なレバー操作でロックと解除が可能です。下腿カフ、膝関節、大腿カフの高さを短時間で調整することができます。



④ 足部のホールド

足首のベルトを締め込むことかかとをホールドする機構を採用。安定して歩行できます。



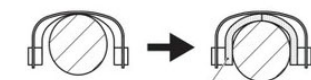
⑤ お手入れ

カフや足部の素材は水拭きや除菌剤の使用が可能な素材を採用しています。複数の方が使用される装具だからこそ、しっかりと簡単にお手入れができるようにしています。
※水洗い（丸洗い）はできません。

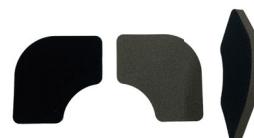
オプション

ゲイトイノベーション下腿パッド

下腿周径が適合しない場合に、ハイトアジャストシステムに取り付けることで周径の調整を可能にします。パッドの厚みは7mm、10mm、13mmの3種類です。

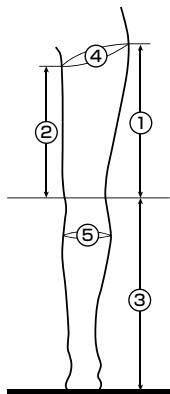


装具と下腿の隙間にパッドを入れて調節します。



取付方法

※ゲイトイノベーション下腿パッドは標準で本体に付属となりましたが、引き続きオプションとしてもご購入いただけます。



●高さや周径の測定目安位置

① 大腿外側	大腿骨大転子2~3cm 遠位~膝蓋骨中央の高さ
② 大腿内側	会陰部2~3cm 遠位~膝蓋骨中央の高さ
③ 床から膝軸まで	膝蓋骨中央~床面までの高さ
④ 大腿近位周径	大腿骨大転子2~3cm 遠位~膝蓋骨中央の高さ
⑤ 下腿周囲	膝骨頭2~3cm 下方の周径
⑥ 足部覆い	足長

身長 (目安)

サイズ	S	M
身長	140~160cm	155~175cm

装具の調整範囲

サイズ	S	M
① 大腿外側高	26~30cm	32~36cm
② 大腿内側高	19~23cm	25~29cm
③ 床から膝軸まで	38.5~46.5cm	42~51cm
④ 大腿近位周径	35~44cm	43~52cm
⑤ 下腿周囲径	28~44cm	33~39cm
⑥ 足部覆い	24cm	26or28cm
全高	64.5~76.5cm	74~87cm

製品ラインナップと本体価格 ※本体にはゲイトイノベーション下腿パッドが標準で付属しています。

品番	仕様	サイズ(足長)	価格(税込)	品番	仕様	サイズ(足長)	価格(税込)
69508001	膝継手 -ダイヤルロック 足継手 -GS・ダブルクレンザック	右S(24cm)	¥346,500	69508019	膝継手 -リングロック 足継手 -ダブルクレンザック	右S(24cm)	¥248,600
69508002		左S(24cm)		69508020		左S(24cm)	
69508003		右M(26cm)		69508021		右M(26cm)	
69508004		右M(28cm)		69508022		右M(28cm)	
69508005		左M(26cm)		69508023		左M(26cm)	
69508006		左M(28cm)		69508024		左M(28cm)	
69508007	膝継手 -リングロック 足継手 -GS・ダブルクレンザック	右S(24cm)	¥290,400	69508025	膝継手 -SPEX 足継手 -GS・ダブルクレンザック	右S(24cm)	¥369,600
69508008		左S(24cm)		69508026		左S(24cm)	
69508009		右M(26cm)		69508027		右M(26cm)	
69508010		右M(28cm)		69508028		右M(28cm)	
69508011		左M(26cm)		69508029		左M(26cm)	
69508012		左M(28cm)		69508030		左M(28cm)	
69508013	膝継手 -ダイヤルロック 足継手 -ダブルクレンザック	右S(24cm)	¥292,600	69508031	膝継手 -SPEX 足継手 -ダブルクレンザック	右S(24cm)	¥355,300
69508014		左S(24cm)		69508032		左S(24cm)	
69508015		右M(26cm)		69508033		右M(26cm)	
69508016		右M(28cm)		69508034		右M(28cm)	
69508017		左M(26cm)		69508035		左M(26cm)	
69508018		左M(28cm)		69508036		左M(28cm)	

交換パーツ (膝継手)

品番	仕様	サイズ	価格(税込)
69508051	ゲイトイノベーション用膝継手ダイヤルロック	右S	¥81,400
69508052	ゲイトイノベーション用膝継手ダイヤルロック	左S	
69508053	ゲイトイノベーション用膝継手ダイヤルロック	右M	
69508054	ゲイトイノベーション用膝継手ダイヤルロック	左M	
69508055	ゲイトイノベーション用膝継手リングロック	右S	¥26,400
69508056	ゲイトイノベーション用膝継手リングロック	左S	
69508057	ゲイトイノベーション用膝継手リングロック	右M	
69508058	ゲイトイノベーション用膝継手リングロック	左M	
69508076	ゲイトイノベーション用膝継手SPEX	右S	¥130,900
69508077	ゲイトイノベーション用膝継手SPEX	左S	
69508078	ゲイトイノベーション用膝継手SPEX	右M	
69508079	ゲイトイノベーション用膝継手SPEX	左M	

交換パーツ (足部)

品番	仕様	サイズ(足長)	価格(税込)
69508071	ゲイトイノベーション用足部GS	右(24cm)	¥94,600
69508072	ゲイトイノベーション用足部GS	左(24cm)	
69508059	ゲイトイノベーション用足部GS	右(26cm)	
69508060	ゲイトイノベーション用足部GS	右(28cm)	
69508061	ゲイトイノベーション用足部GS	左(26cm)	
69508062	ゲイトイノベーション用足部GS	左(28cm)	
69508069	ゲイトイノベーション用足部Wクレンザック	右(24cm)	¥50,600
69508070	ゲイトイノベーション用足部Wクレンザック	左(24cm)	
69508063	ゲイトイノベーション用足部Wクレンザック	右(26cm)	
69508064	ゲイトイノベーション用足部Wクレンザック	右(28cm)	
69508065	ゲイトイノベーション用足部Wクレンザック	左(26cm)	
69508066	ゲイトイノベーション用足部Wクレンザック	左(28cm)	

オプション

品番	仕様	価格(税込)
69508067	ゲイトイノベーション用介助ベルト	¥2,980
69508068	ゲイトイノベーション用膝パッド	¥6,050
69508094	ゲイトイノベーション下腿パッド	¥4,840
69508098	ゲイトイノベーション用カフベルト(大腿・下腿共通)	¥2,640



T-サポート

下肢装具療法の治療効果をより高いものにするために

T-Supportとは

T-Supportは、脳卒中片麻痺患者の下肢装具を用いた歩行トレーニング時に併用することで、従来よりもより高い治療効果を得られることが期待できる、まったく新しい歩行補助具です。

構造はシンプルで、体幹機能をサポートするベストと、そこに取り付ける弾性バンドからできており、これにより立脚期では下肢の支持性を向上させ、遊脚期にはスイングを補助します。

使用場面は幅広く、急性期・回復期・維持期、長下肢装具から短下肢装具使用時まで、様々な状況でお使いいただけます。



Tサポートの使い方動画はQRコードよりご覧ください。



本製品は、宝塚リハビリテーション病院中谷知生先生で指導のもと、川村義肢株式会社が開発を担当した商品です。

詳しい開発経緯については開発者の中谷氏が執筆された卒中八策もしくは開設されているWebページ (<http://ryouhoushi.net/page4>)をご参照ください。また、製品に関するお問い合わせは弊社までご連絡ください。



弾性バンド

イエローグリーン

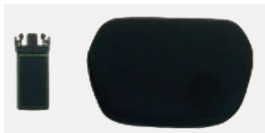
グレー

品番	適応範囲	色	内容
69131001	<身長> 155~175cm程度	イエローグリーン	ベスト×1 弾性バンド×2
69131002	<骨盤周囲> 70~105cm程度	グレー	
価格(税込)		¥63,800	

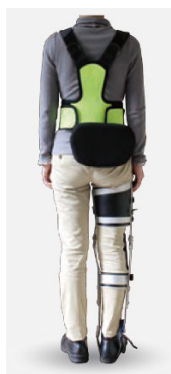
オプション

後方介助パッド

麻痺側臀部に後方介助パッドを用いる事で、後方介助動作伝達を行いやすくなります。



品番	価格(税込)
69131013	¥13,200



やさしさベルト

体幹ベスト部分に装着することで体幹部が安定し、介助歩行が行いやすくなります。

※受注生産品



品番	価格(税込)
69131010	¥16,720

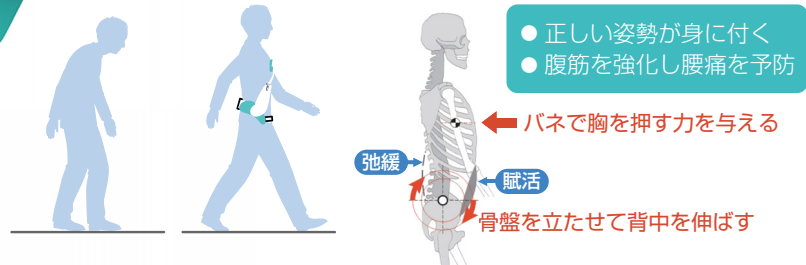


トランクソリューションCORE

正しい姿勢をを促し、身体能力・運動能力を高める装具

トランクソリューションとは

- トランクソリューション®は装着することにより、体幹を伸展、骨盤を前傾させ、かつインナーマッスルの活動を促す装具です。
- モーターなどの能動的な動力を用いずに装着者の姿勢が美しく保持されます。
- 且つ、体幹機能の活動を促し、身体能力及び運動能力を向上させる画期的な装具です。



品番	サイズ	大きさ	重量	身長	腹囲
10032001	S	幅379×高さ343×奥行251mm	約1,170g	135cm程度～153cm程度	70cm程度～105cm程度
10032002	M	幅379×高さ403×奥行251mm	約1,200g	153cm程度～180cm程度	70cm程度～105cm程度

※骨盤回りの大きい方(105cm程度～130cm程度)にも対応できるように、オプションベルトとして、前・後のベルトの長いものを販売しています。詳しくはお問い合わせください。

パットとレンタル 1ヶ月 ¥3,300(税込) 3ヶ月 ¥8,800(税込)

※サポートベルトとパットスペーサーが付属しています
※本レンタル品は医療機関向けのレンタルです



トランクソリューションCORE LIGHT

トランクソリューションCOREの革新性をそのままに、さらなる快適性と利便性を

トランクソリューション®コアの画期的な体幹サポート機能はそのままに、日常使いでの快適性をさらに高めつつ、価格も重さもライトになりました。胸・腰パットの素材を滑りづらい素材に変更し、装着中の安定性とより快適なフィット感を実現しました。

品番	サイズ	大きさ	重量	身長	腹囲	価格(税込)
10032003	S	幅379×高さ343×奥行251mm	約940g	135cm程度～153cm程度	70cm程度～105cm程度	¥99,000
10032004	M	幅379×高さ403×奥行251mm	約970g	153cm程度～180cm程度	70cm程度～105cm程度	

オプション

サポートベルト

起立・着座時のトランクソリューションのずれを防止します。



品番	価格(税込)
10032011	¥5,500

パットスペーサー

胸パットと再度パットのフィット感を向上し、より安定してご使用いただけます。



品番	価格(税込)
10032012	¥3,300

評価用短下肢装具セット A <脳卒中リハビリテーション向け>

		ゲイトソリューション デザイン R-1	ゲイトフィックス	ゲイトソリューション 金属支柱タイプ	オルトトップ AFO	オルトトップ AFO-LH
ベーシック	Sサイズセット 69061109			—		
	Mサイズセット 69061110					
	Lサイズセット 69061111					
スタンダード	Sサイズセット 69061113					
	Mサイズセット 69061114					
	Lサイズセット 69061115					
アドバンス	Sサイズセット 69061117					
	Mサイズセット 69061118					
	Lサイズセット 69061119					

評価用短下肢装具セット B <運動器リハビリテーション向け>

		ゲイト ソリューション デザイン R-1	ゲイトフィックス	オルトトップ AFO	オルトトップ AFO-LH
ベーシック	Sサイズセット 69061101	—	—		
	Mサイズセット 69061102				
	Lサイズセット 69061103				
スタンダード	Sサイズセット 69061105				
	Mサイズセット 69061106				
	Lサイズセット 69061107				

※個人用装具として区別するため、評価用短下肢装具は実製品と色や配色を異なる仕様になっています。予めご了承ください。

※1.装具/ゲイトフィックス：左右各1個、Tサポート：後方介助パッド付。

オルトトップ AFO-LH プラス	ゲイトソ リューション プラスチック タイプ	シューホン	Tサポート	トランク ソリューション CORE LIGHT	価格(税込) 各サイズ
—	—	—	—	—	495,000円 お得! -52,190円
	—	—	 ※1 オプションパーツ込み	—	990,000円 お得! -76,390円
			 ※1 オプションパーツ込み	 ※1 サポートベルト付	1,386,000円 お得! -240,290円

オルトトップ AFO-LH プラス	シューホン	両側金属支柱	トランク ソリューション CORE LIGHT	価格(税込) 各サイズ
		—	—	396,000円 お得! -39,600円
			 ※1 サポートベルト付	946,000円 お得! -150,090円

パシフィックサプライ株式会社

本 社 〒574-0064 大阪府大東市御領1-12-1 TEL:072-875-8008 FAX:072-875-8010
東京本社 〒136-0073 東京都江東区北砂1-19-9 TEL:03-5635-5015 FAX:03-5635-5016
札幌営業所 〒060-0051 北海道札幌市中央区南1条東6-2-12 松浦ビル1F TEL:011-218-5801 FAX:011-218-5805
東京営業所 〒136-0073 東京都江東区北砂1-19-9 TEL:03-5635-5015 FAX:03-5635-5016
大阪営業所 〒574-0064 大阪府大東市御領1-12-1 TEL:072-875-8011 FAX:072-875-8015
福岡営業所 〒812-0054 福岡県福岡市東区馬出2-2-12 TEL:092-641-8151 FAX:092-641-0444

<https://www.p-supply.co.jp>

パシフィックサプライ 検索 



- 印刷の関係上、商品の色は実際の色と多少異なる場合があります。
- 予告なく価格及び規格を変更することがあります。
- 商品によっては入荷まで日数がかかる場合があります。
- 分割払いのお取り扱いについては、係員にご相談ください。
- 無断の複製・転用はお断り致します。