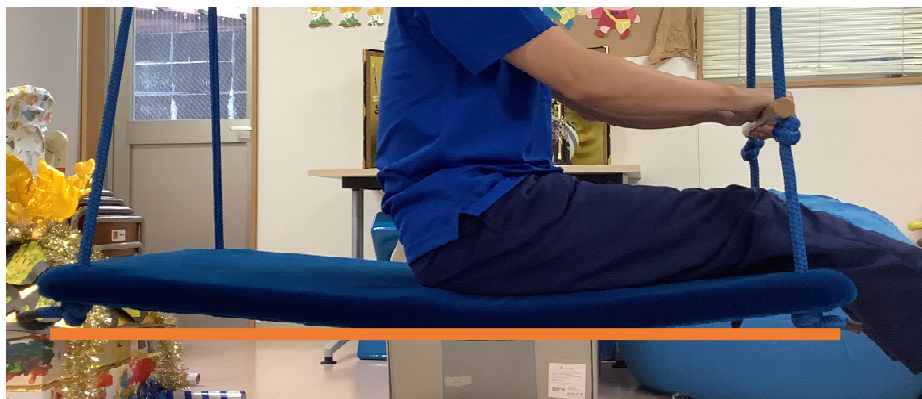


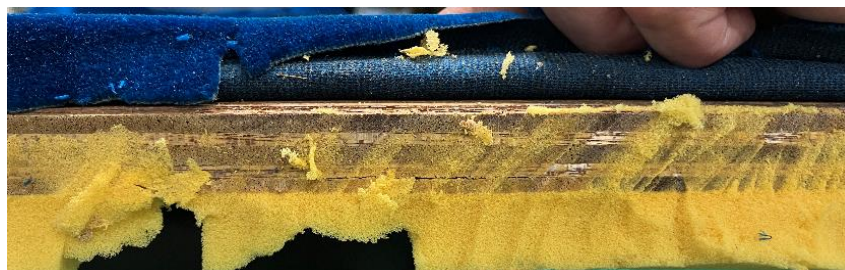
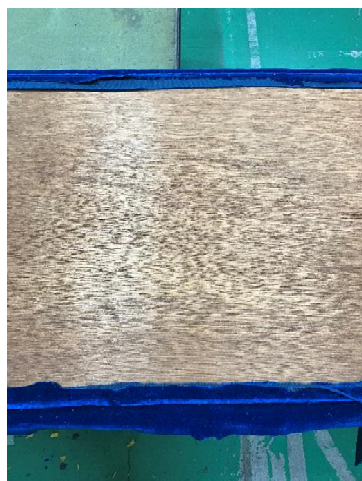
木製芯材を利用したスイングについて

スイング本体に乗った場合に、次の写真のようにしなりが確認された場合は、**ただちに使用を中止してください。**

※写真は、成人男性が乗った場合です。



表面割れ無



👉 負荷なし



👉 負荷あり

荷重時に、木材の内側で剥離が認められました。このまま使用を継続すると、破断に繋がり、死亡または重傷を負う可能性が高いです。(上記事例の使用年数:約10年)

対象品:オーシャンスイング、サンライトスイング、
プラットホームスイング、スクーターボード)