

**BAUERFEIND**

**ロードLoc**

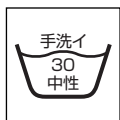
(35-4870-)

### ⚠ 使用上の注意

- ① 使用にあたってはこの取扱説明書に従って下さい。
- ② 本製品は複数の方での共用はせず、一個人の方の使用に限定して下さい。
- ③ 本製品は、Tシャツや肌着の上から装着して下さい。
- ④ 過度にきつく装着すると、局部的に圧力がかかることがあり、装着部位の下層部の血管や神経を収縮・圧迫することがありますのでご注意下さい。
- ⑤ 本製品を修理・改造された場合、本来の機能は保証されません。
- ⑥ 万一、症状の悪化などの異常に気付いた場合、直ちに医師へ御相談下さい。
- ⑦ 本製品と他の製品を併用する場合、医師へ御相談下さい。
- ⑧ 製品の保証期間は弊社出荷日より1年間です。
- ⑨ 軟膏、ローション、またはグリースや酸を含む物質が製品に付着しないように注意して下さい。
- ⑩ 直射日光にさらしたり、車の中や暖房器具の側には置かないで下さい。
- ⑪ 廃棄は各自治体の指示に従って下さい。

### ⚠ 取扱上の注意

- 本製品は**中性洗剤**を使用して、**30℃以下のお湯**で手洗いにて行なって下さい。
- 長期に渡ってお使いいただくために、洗濯の際にはベルクロを締めた状態で行っていただくことをお勧めします。
- 乾燥機、ドライヤー、ヒーター、アイロン等では乾かさず、日陰で自然乾燥させて下さい。
- ドライクリーニングは避けて下さい。



手洗い



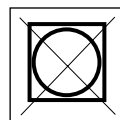
×漂白剤



×アイロン



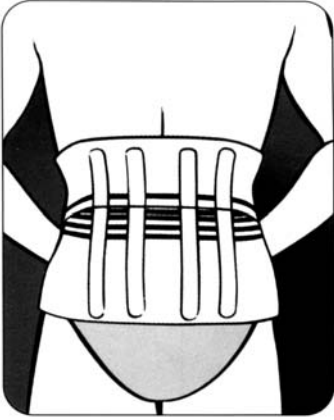
×ドライクリーニング



×乾燥機

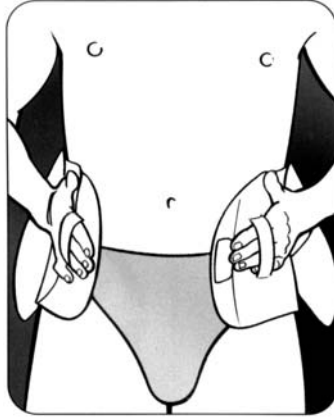
## ロードLocの装着方法

図1



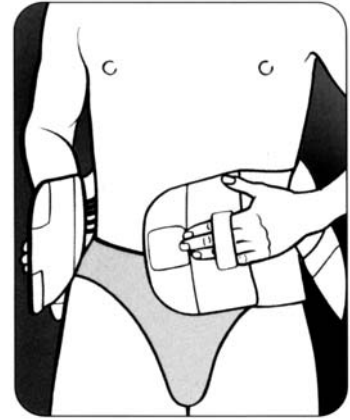
ステーが背部中央に位置するように装具を装着します。

図2



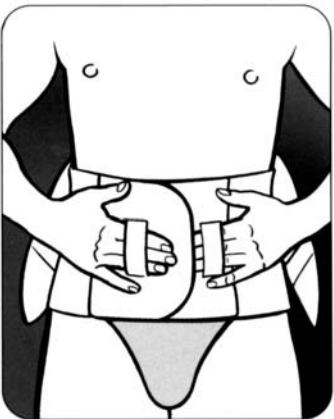
幅広ベルトの両端にある2つの指ポケットに手を入れ、前方に均等の力で引っ張ります。

図3



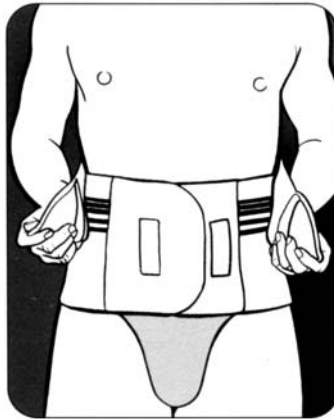
ベルトの左側半分を装着者の腹部に向かって引っ張り、ベルト右側半分をその上から被せ、ベルク口をとめます。

図4



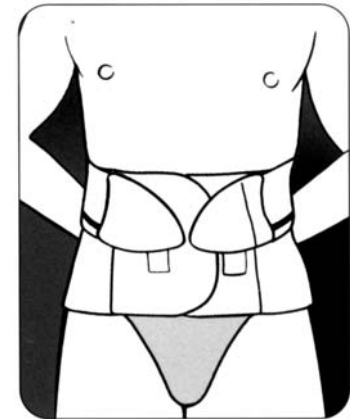
ベルク口をとめた後は左側の指ポケットから先に手を抜き、次に右側の輪から手を抜くようにしてください。

図5



コンプレッションを補強するには上部のストラップの両端を個別に前方に引っ張ってください。

図6



上部のストラップの端が本体部のベルク口に留まっていることを確認してください。ベルク口が衣服や皮膚に触れないように、すべてのベルク口部は製品へ上から覆うように留めます。



装着者個々に合わせた最適な装着となっているか、必ず医師の診察を受けて下さい。また正確に装着できるように、医師または義肢装具士の指導のもとで練習して下さい。

### サイズ ロードLoc

サイズ	1	2	3	4	5	6
①腰部周囲(cm)	75~80	80~90	90~100	100~110	110~120	120~130



本製品は改良のため、予告なく変更を行なう場合があります。

Bauerfeind Orthopädie GmbH & Co. KG 正規販売代理店

**パシフィックサプライ株式会社**

〒574-0064 (本社)大阪府大東市御領1-12-1 TEL:072-875-8008(代) FAX:072-875-8010(代)